



evropský
sociální
fond v ČR



EVROPSKÁ UNIE



MINISTERSTVO ŠKOLSTVÍ,
MLÁDEŽE A TĚLOVÝCHOVY



OP Vzdělávání
pro konkurenceschopnost

INVESTICE DO ROZVOJE VZDĚLÁVÁNÍ

Partnerství pro rozvoj vzdělávání a komunikace v ochraně přírody

reg. číslo: CZ.1.07/2.4.00/17.0073

Studijní stáž ve **French Guyana Amazonian national park EUROPARC**

18.2.-13.3.2012, Aleš Dolný

Guiana Amazonian Park



Country: France

Overseas region/department: French Guiana

Creation: 27th February 2007

Permanent residents: 8000



Parc amazonien de Guyane

Parc National

- the **largest French national park**
- **one of the largest** national parks **in the world**
- overall protected area: 33,900 km²
- the central area (where full protection is enforced): 20,300 km²





09.03.2012 18:47



20.02.2012 20:05



20.02.2012 20:10



20.02.2012 20:12



20.02.2012 20:22



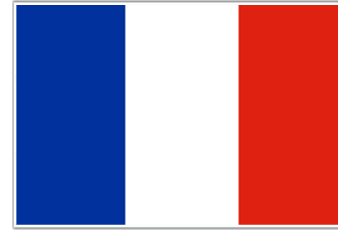
ARRIVEE

20.02.2012 20:10

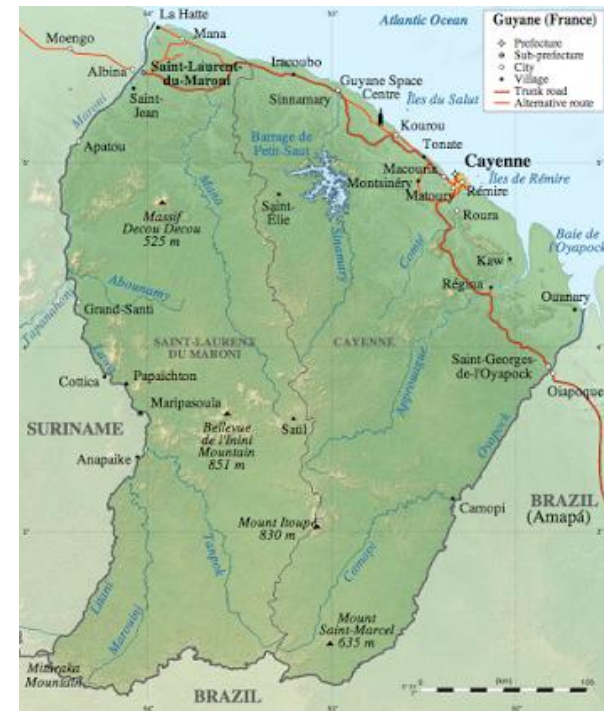


20.02.2012 20:22

French Guiana



Although French Guiana borders Brazil and Suriname, it is not an **independent** country, but an overseas **region of France**. Therefore, it is **part of the European Union**, the official currency is the **euro**.



French Guiana Rainfores

only minimal deforestation in French Guiana

Forest CoverTotal forest area: 8,063,000 ha
% of land area: 91.8%

Primary forest cover: 7,701,000 ha
% of land area: 87.7%
% total forest area: 95.5%

Deforestation Rates, 2000-2005Total forest loss since 1990: -28,000 ha
Total forest loss since 1990:-0.3%

Primary or "Old-growth" forests
Annual loss of primary forests: -12000 ha
Annual deforestation rate: -0.2%
Primary forest loss since 1990: -60,000 ha
Primary forest loss since 1990:-2.6%

PlantationsPlantations, 2005: 1,000 ha
% of total forest cover: n.s.%

Annual change rate (00-05): n/a

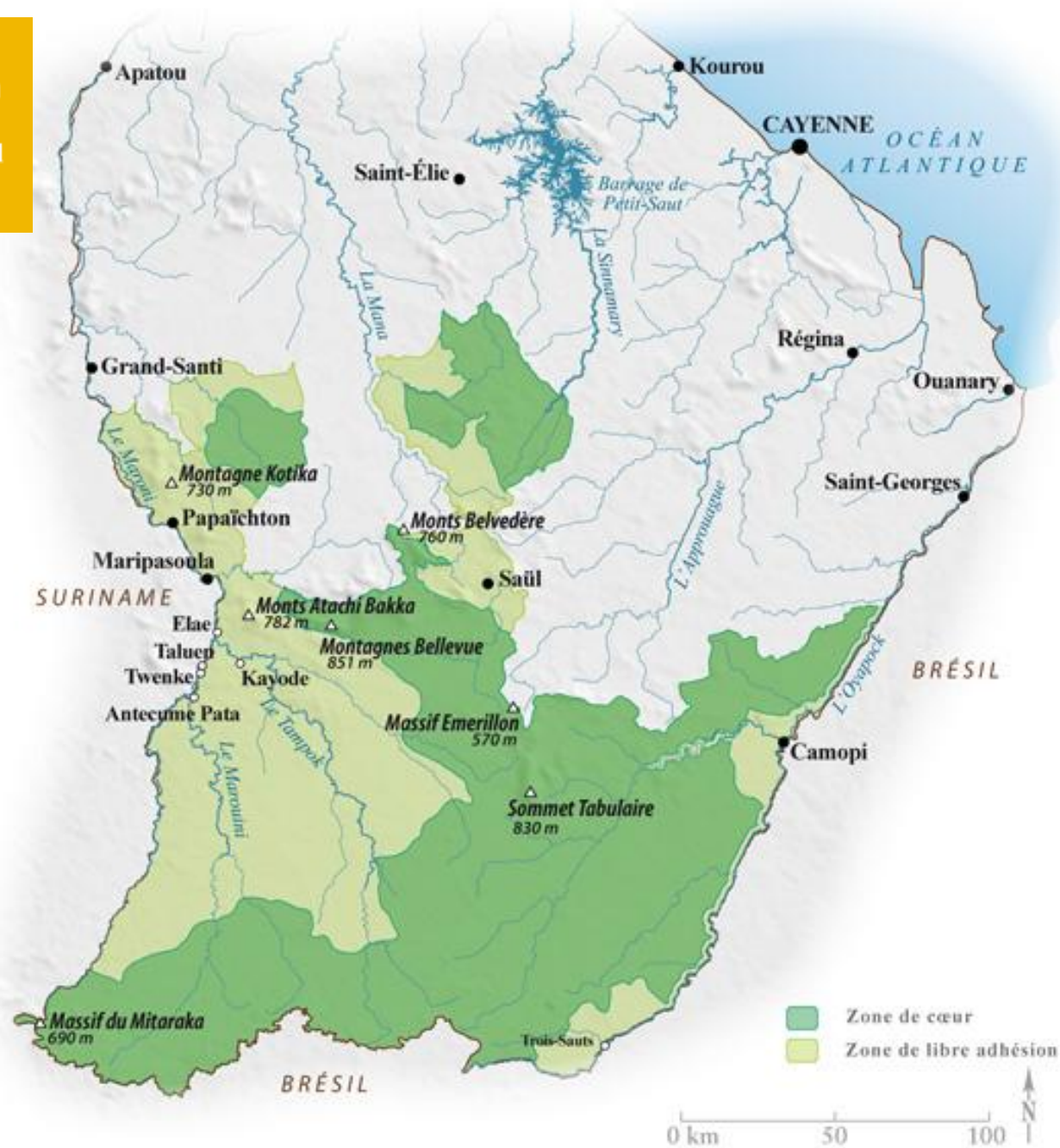


MAIRIE
DE
SAILLAT

03.03.2012 13:22



Parc amazonien
de Guyane
Parc national



Flora

- 5800 species (orchids, fern, creeper)
- more than 1 200 trees some of them are more than 50 meters tall



06.03.2012 17:44



06.03.2012 17:56



07.03.2012 17:25



21.02.2012 18:39



04.03.2012 15:09



07.03.2012 17:31

Fauna

- 480 freshwater fish species
- 186 mammal species
- 261 reptile and amphibia species
- 718 bird species
- hundreds of thousands of insects
(butterflies, Coleoptera, stick insects)



28.02.2012 03:06



28.02.2012 03:07



05.03.2012 17:21





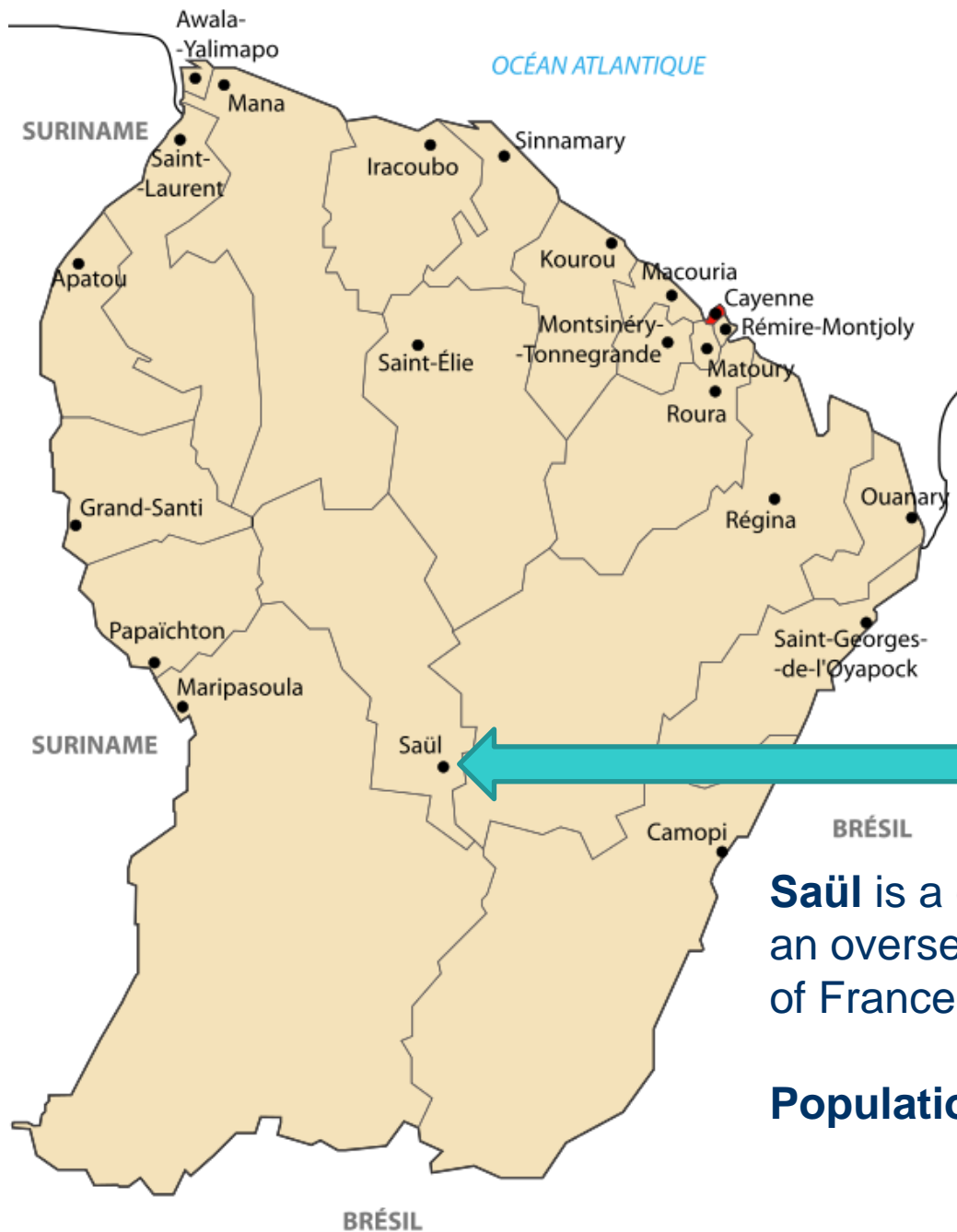
09.03.2012 14:16



26.02.2012 19:02



28.02.2012 17:40



Saül is a commune of French Guiana, an overseas region and department of France located in South America

Population (2007): 159!



Climate data for Saul

Climate data for Saul													
Month	Jan	Feb	Mar	Apr	May	Jun	Jul	Aug	Sep	Oct	Nov	Dec	Year
Average high °C (°F)	29 (84)	28 (83)	29 (84)	29 (84)	29 (84)	29 (85)	30 (86)	31 (88)	33 (91)	33 (91)	32 (90)	30 (86)	30.2 (86.3)
Average low °C (°F)	21 (69)	22 (71)	22 (71)	22 (71)	22 (72)	21 (69)	19 (67)	20 (68)	20 (68)	21 (69)	21 (70)	21 (69)	21 (69.5)
<u>Precipitation</u> cm (inches)	25 (10)	26.9 (10.6)	31.5 (12.4)	25.7 (10.1)	33 (13)	22.4 (8.8)	13 (5)	11.7 (4.6)	5.3 (2.1)	3.8 (1.5)	9.7 (3.8)	13.5 (5.3)	221.5 (87.2)

Source: Weatherbase

Saül





22.02.2012 14:23





03.03.2012 20:15



06.03.2012 13:27



03.03.2012 20:16



04.03.2012 14:48



07.03.2012 16:05

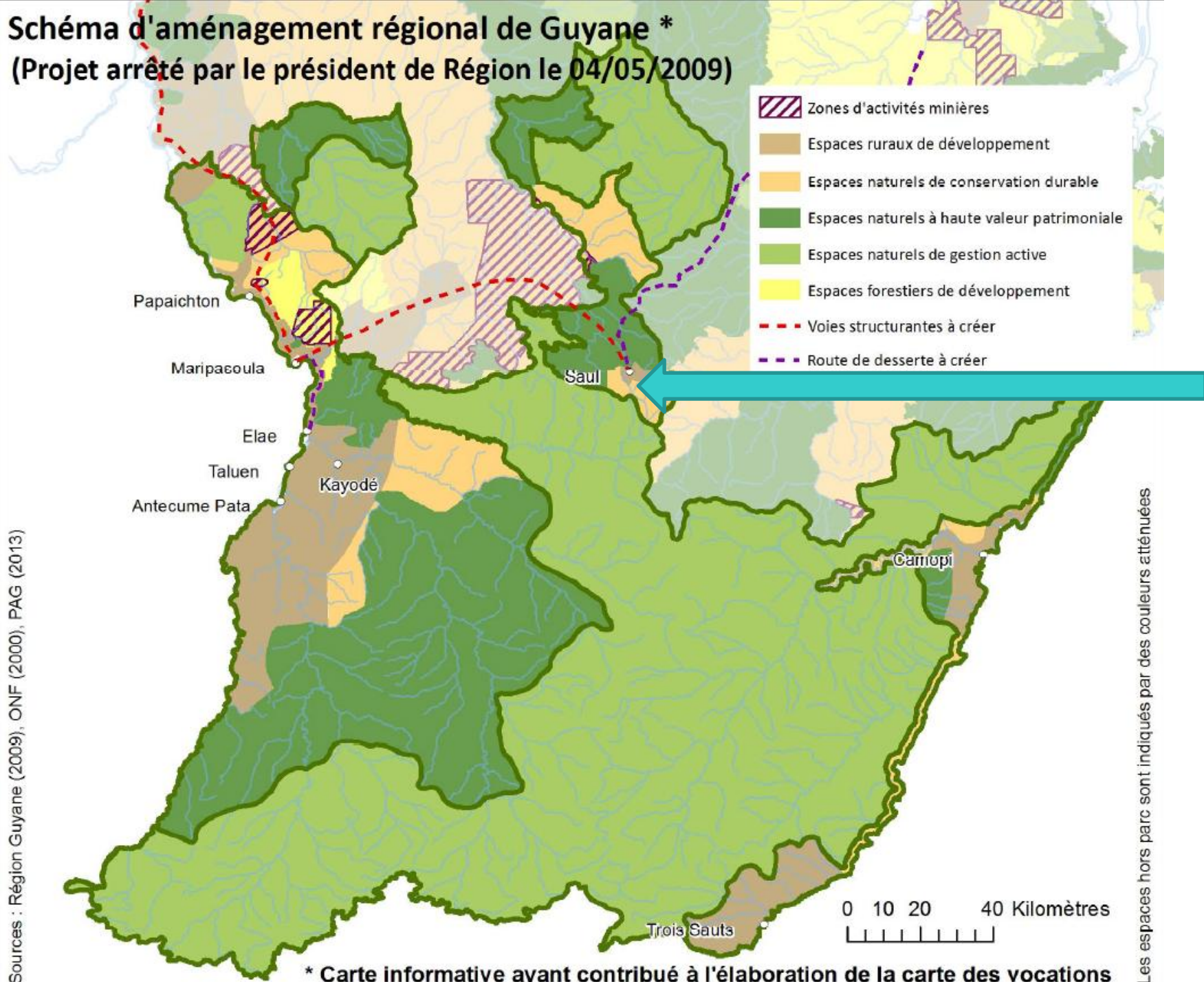
Hotel room





Schéma d'aménagement régional de Guyane *

(Projet arrêté par le président de Région le 04/05/2009)



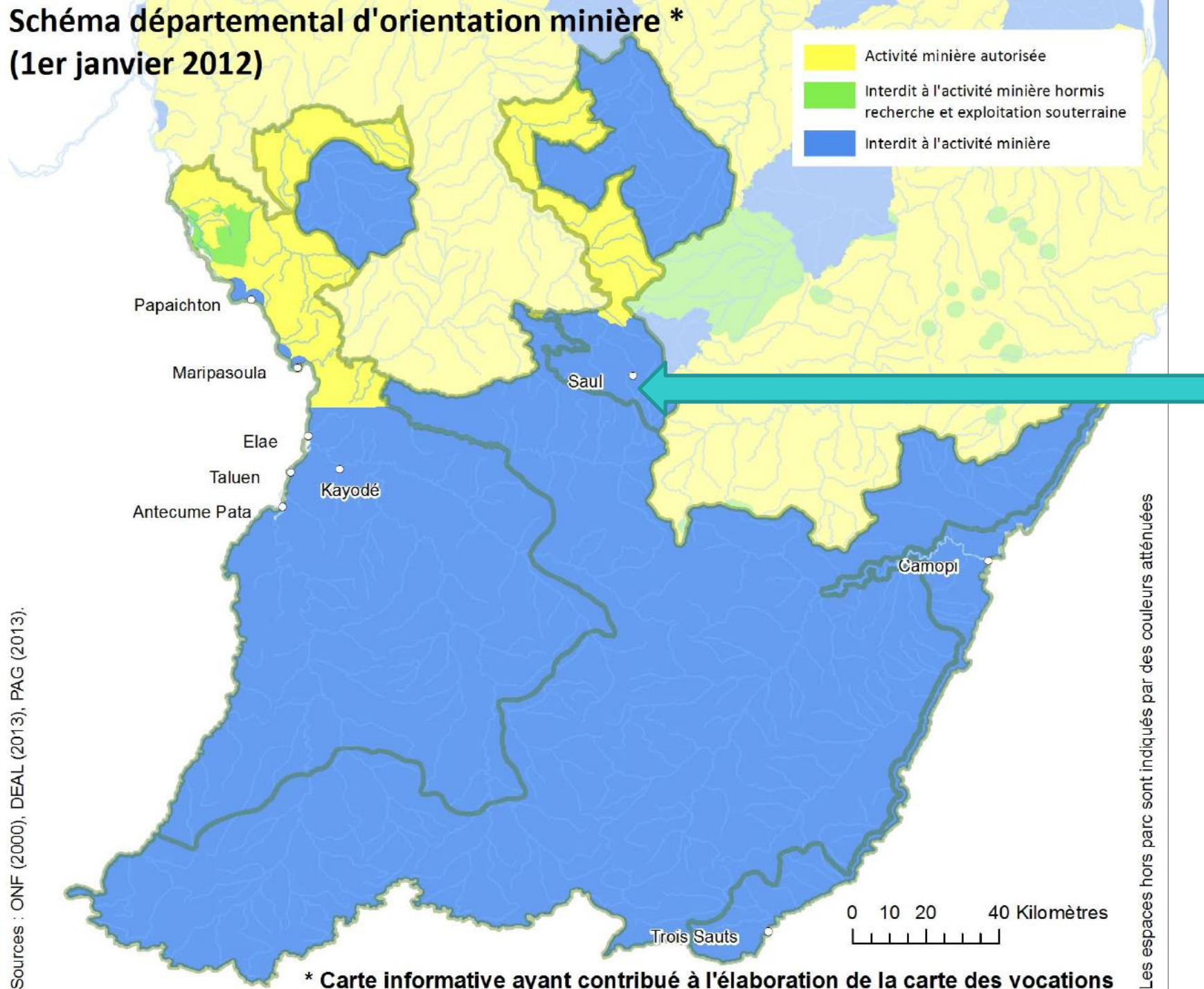
Sources : Région Guyane (2009), ONF (2000), PAG (2013)

* Carte informative ayant contribué à l'élaboration de la carte des vocations

Les espaces hors parc sont indiqués par des couleurs atténuées

Schéma départemental d'orientation minière *

(1er janvier 2012)



ASSOCIATION
crique
enote

KANAWA

carbets
de
passage 3,500 m

←
Saül

CIRCUITS
ROCHE BATEAU
LA FUNÉE

27.02.2012 12:47





27.02.2012 13:25



Parc amazonien
de Guyane
Parc national

INVENTAIRE
ENTOMOLOGIQUE

04.03.2012 14:44



05.03.2012 15:20



Avec Bibis respectons la nature **HALTE AUX DECHETS**



NON je jette, tu jettes, nous salissons



Les déchets mettent du temps à se dégrader 10 ans, 100 ans, et jusqu'à plus de mille ans.



Les déchets salissent : pollution de la terre, l'eau, la forêt...



Ne pas jeter de déchets sur le sol

OUI Bibis et moi nous sommes propres
les 4 conseils de bibis

1



Prévoir un sac poubelle avant de sortir

2



Ramener les déchets

3



Utiliser les poubelles

4



Utiliser des emballages et des couverts réutilisables

05.03.2012 15:21

Scientific research



INVENTAIRE ENTOMOLOGIQUE



Bienvenue au Belvédère de Saül.

Ici, le Parc amazonien de Guyane et la Société Entomologique Antilles-Guyane (SEAG) réalisent une étude de l'entomofaune depuis août 2010 pour une durée de un an.

Afin de décrire la richesse exceptionnelle du peuplement d'insectes de la région, un important dispositif de piégeage a été installé sur le pourtour du Belvédère. La multiplicité des pièges : pièges à interception vitré, malaise, Polytrap, filets cryldés, pièges à appâts fermentés, complétée par des séances de piégeage nocturnes, est à l'image de la diversité des insectes étudiés.

Toutes les informations collectées seront analysées par plus d'une centaine de spécialistes à travers le monde afin d'apporter des connaissances fondamentales sur la biodiversité de Guyane et constituer une description inédite du peuplement entomologique durant un cycle annuel.

Pour mener à bien cette étude longue, et difficile, le Parc amazonien de Guyane et la SEAG vous sont reconnaissants de bien vouloir respecter le dispositif mis en place.

Merci de votre compréhension.

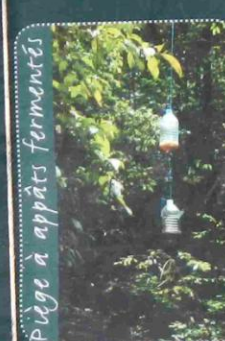
Pour tout renseignement, veuillez vous adresser au
Parc amazonien de Guyane :
Délegation Territoriale Centre - Bourg de Saül - 97344 Saül
Conception graphique : PAG 2010 - Impression Intercom
Crédit photos : SEAG (S. Brûlé, J. Touroult), O. Tostain



Polytrap



Malaise



Piège à appâts fermentés



Piège à interception vitré



Filets cryldés

22.02.2012 14:13



22.02.2012 14:14



22.02.2012 14:12



22.02.2012 14:17



22.02.2012 14:19



22.02.2012 14:19



22.02.2012 14:21



22.02.2012 14:53



22.02.2012 14:19



22.02.2012 14:19



28.02.2012 15:31

Illegal gold miners crossing in from Brazil



Gold mining activities



Thank you for your attention

06.03.2012 16:41